

COMUNE DI TORGIANO

PROGETTO DI VALORIZZAZIONE E RIQUALIFICAZIONE DEL CENTRO STORICO DI TORGIANO

Il Direttore dei Lavori

INTERVENTO DI PAVIMENTAZIONE E DECORO URBANO DI CORSO VITTORIO EMANUELE II

COMMITTENTE : COMUNE DI TORGIANO
 CORSO VITTORIO EMANUELE II

Progettista

ELABORATO : STATO DI PROGETTO

PLANIMETRIA QUOTATA
 TIPOLOGIE MATERIALI ARREDO URBANO

Località :

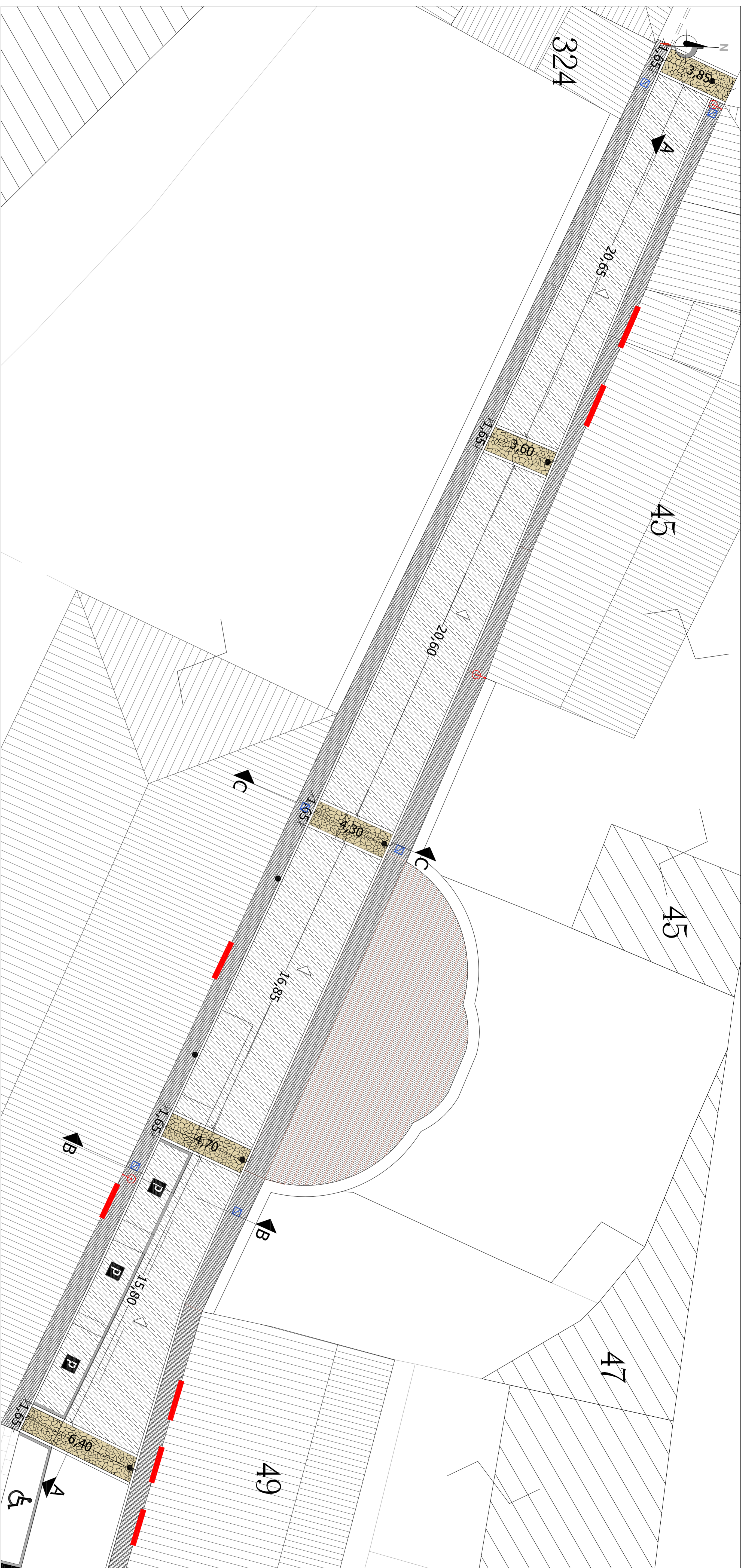
TORGIANO, CORSO VITTORIO EMANUELE

SCALA | 1:100 - 1:50 | EMESSO IL | SETTEMBRE 2014

N° Tavola

3

A norma di legge il presente disegno non potrà essere riprodotto né comunque o in parte o integralmente senza permesso scritto dalla Erebi s.p.a. pena l'azione legale. Il presente disegno è di esclusiva proprietà della Erebi s.p.a.

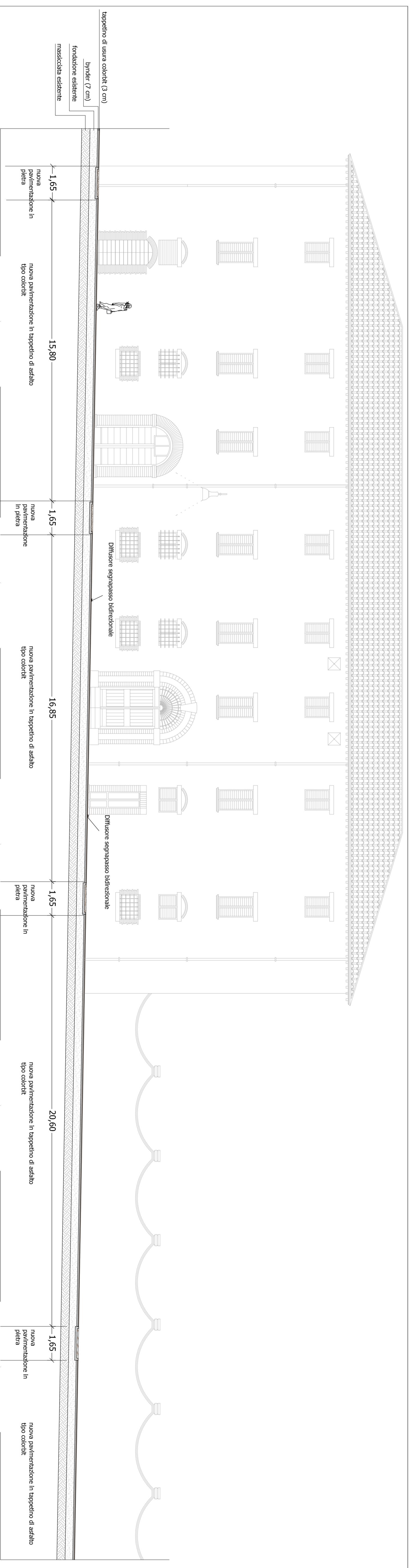


PLANIMETRIA GENERALE QUOTATA

Scala: 1:100

LEGENDA

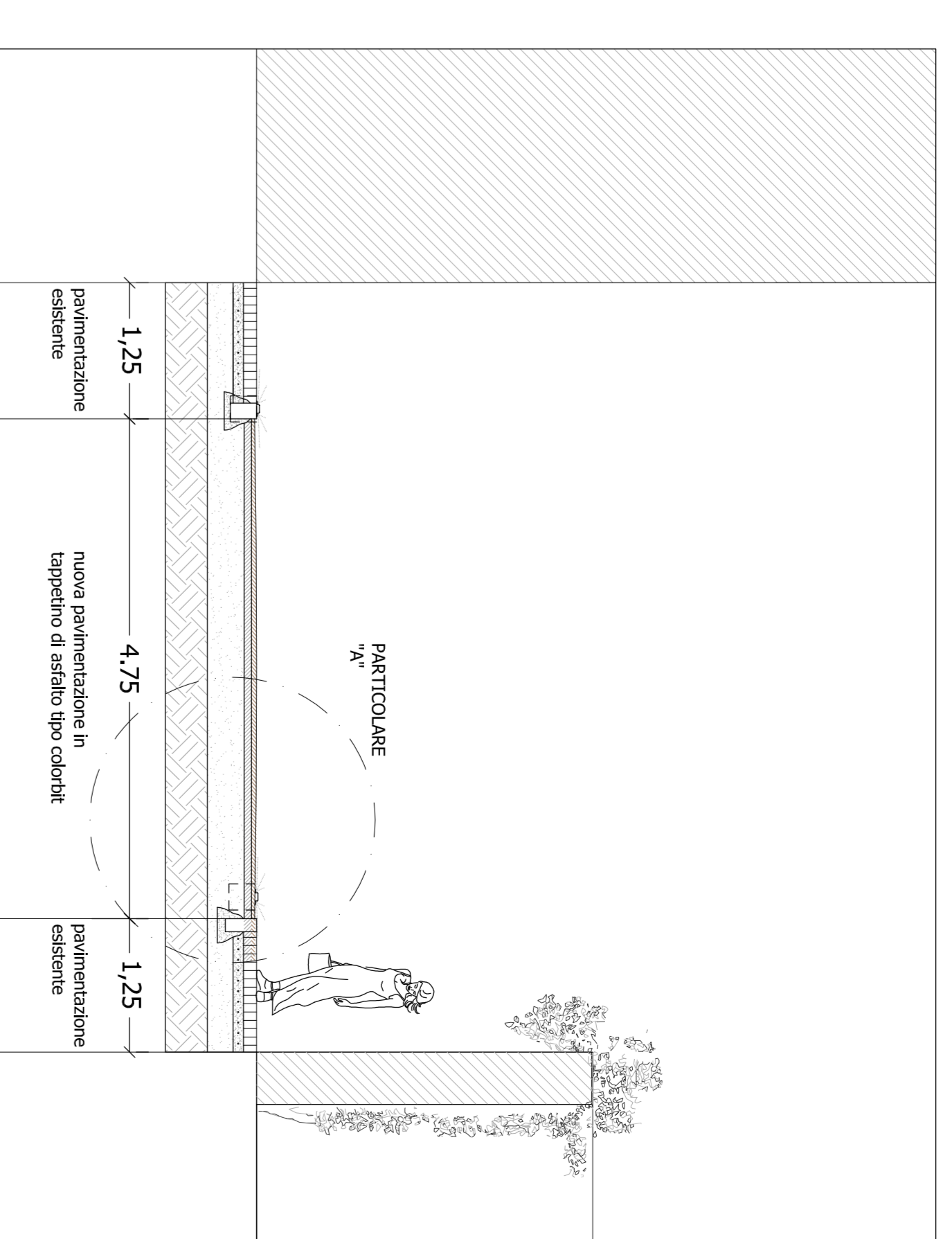
	FIORIERA - PANCIHINA IN PROGETTO
	ILLUMINAZIONE A PARETE DA RIPRISTINARE
	ILLUMINAZIONE CARRABILE IN PROGETTO
	INGRESSI PRINCIPALI ESERCIZI PUBBLICI E PRIVATI
	CADITOIA ACQUE PIOVANE ESISTENTE
	PAVIMENTAZIONE CARRABILE IN QUARZITE GIALLA
	TAPPETINO DI USURA IN ASFALTO TIPO COLORETTI
	MARCIAPIEDI IN LATERIZIO ESISTENTI



PARTICOLARE SEZIONE "A-A"

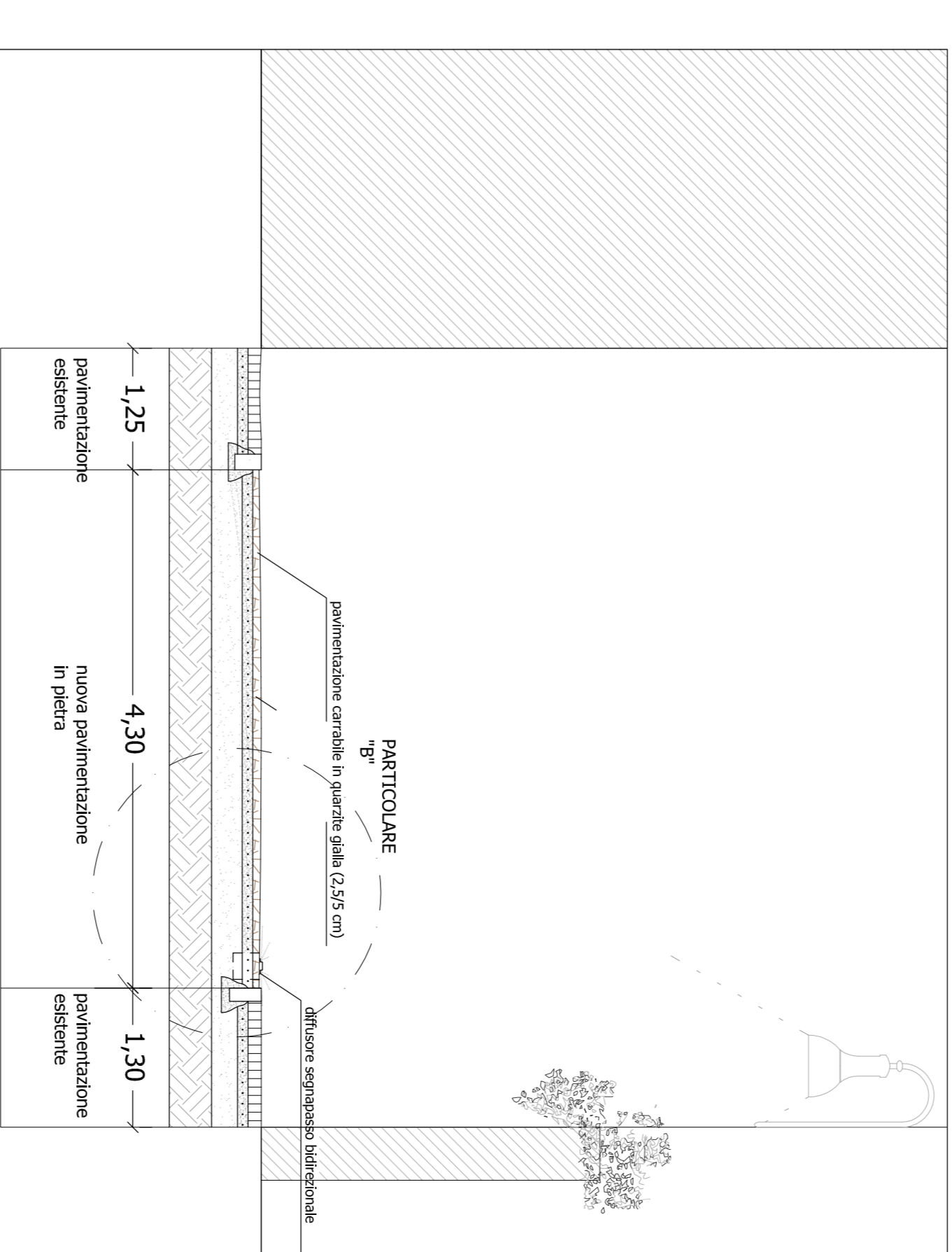
Scala: 1:100

Scala: 1:100



PARTICOLARE SEZIONE "B-B"

Scala: 1:50



PARTICOLARE SEZIONE "C-C"

Scala: 1:50

TIPOLOGIE MATERIALI E ARREDO URBANO



Tappetino di usura in asfalto pigmentato tipo colorati



Pavimentazione carrabile tipo quarzite gialla texture o mosaico



Diffusore seppassio biforcutole o 1 led in diametro ø150 mm