

PROGETTO PER LA TRASFORMAZIONE ED ADEGUAMENTO FUNZIONALE DEL PIANO SECONDO DEL PALAZZO GRAZIANI BAGLIONI PER REALIZZARE SPAZI CONGRESSUALI MULTIMEDIALI ED ESPOSITIVI

CORSO VITTORIO EMANUELE II, TORGIANO - PG

Proprietà **FONDAZIONE VITTORIA BAGLIONI**
CORSO VITTORIO EMANUELE II, 33 06089 TORGIANO - PG

Committente **COMUNE DI TORGIANO**
CORSO VITTORIO EMANUELE II, 25 06089 TORGIANO - PG

Il presidente **Prof. Giuseppe Paolucci**

Responsabile del progetto **CLAUDIO RICOTTINI - ARCHITETTO**

Gruppo di progettazione
LUCIANO BEDDINI - ARCHITETTO
CLAUDIO RICOTTINI - ARCHITETTO
PIERLUIGI SARACCHINI - GEOMETRA

Progettista strutturale **RICCARDO VETTURINI - INGEGNERE**

Progettista impianti **LUIGI ANTONINI - INGEGNERE**

OPERE EDILI

Elaborato **PAVIMENTI TRAMEZZI E RIVESTIMENTI**

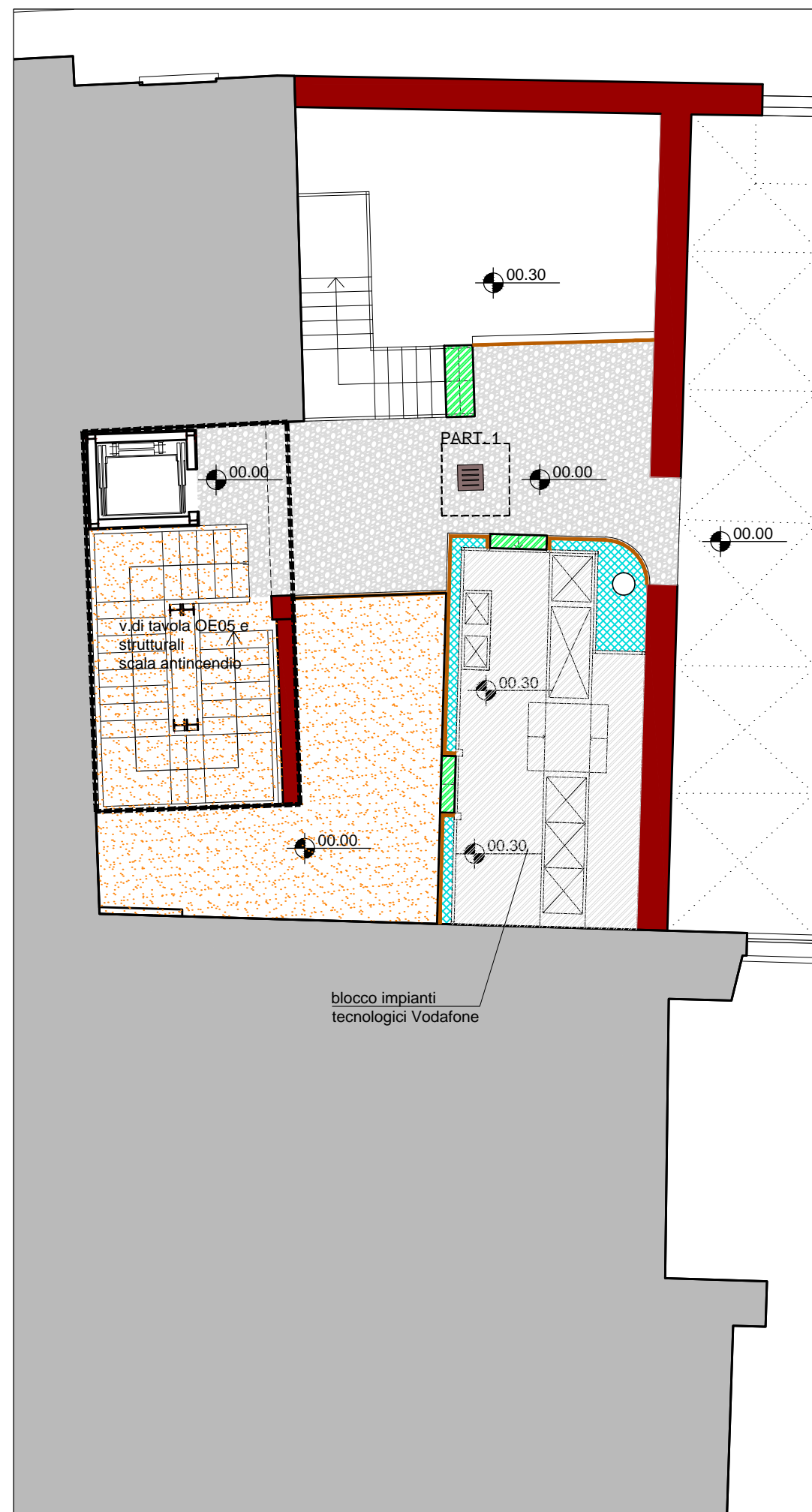
Elaborato **OE02**

Commessa **13011** Fase **DEF.** File **001-13011.DWG** Rif. **26** Data **AGO.2013** Scala **1:100**

Rev. 01	03	05
02	04	06

ARAUT ENGINEERING
Progettazione e Servizi in Architettura, Ingegneria, Urbanistica
06034 Foligno, L.go Marchiselli 3/b. Tel.0742-358288 Fax.0742-359259 e-mail:posta@araut.it

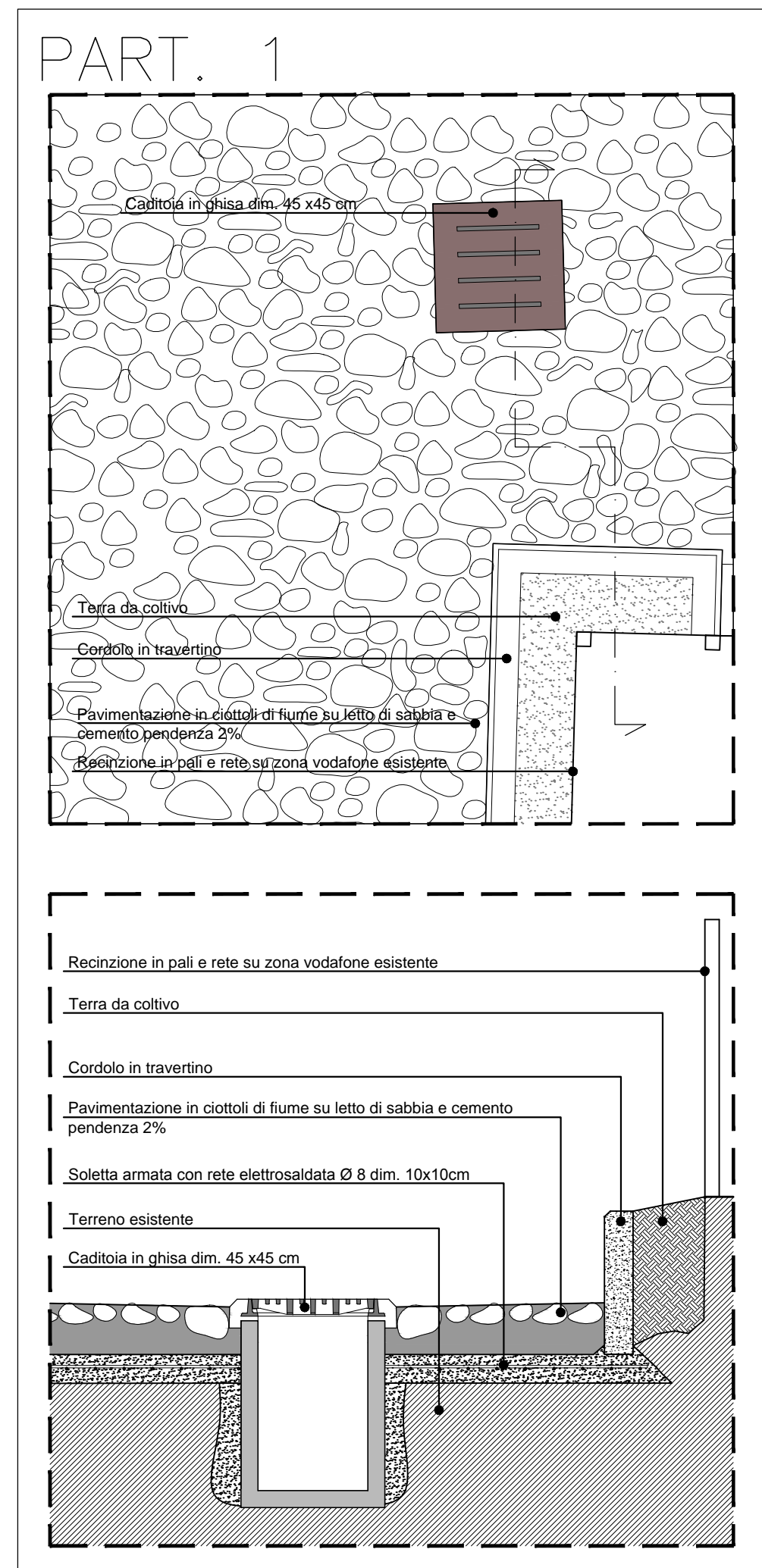
LA DIFFUSIONE E RIPRODUZIONE, ANCHE PARZIALE DI QUESTA TAVOLA E' VIETATA A TERMINI DI LEGGE



PIANTA PIANO TERRA



PIANTA PIANO SECONDO

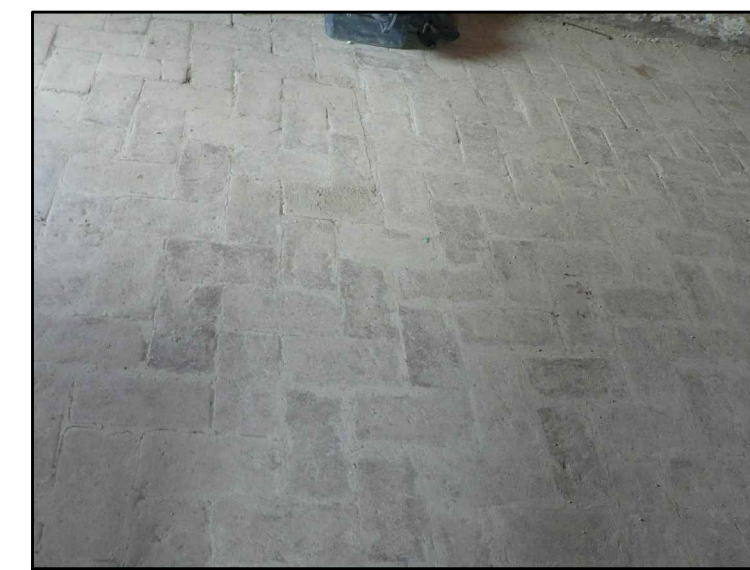


PARTICOLARE 1

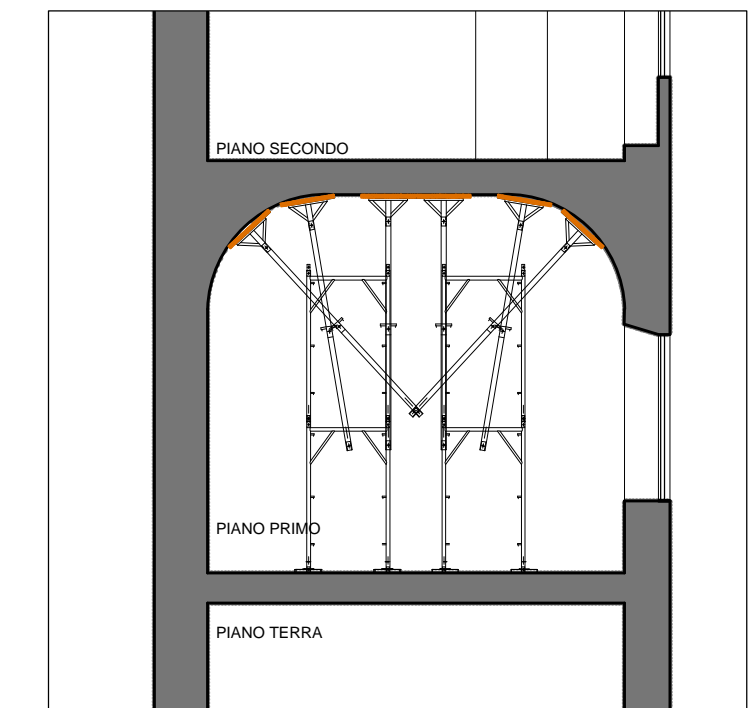
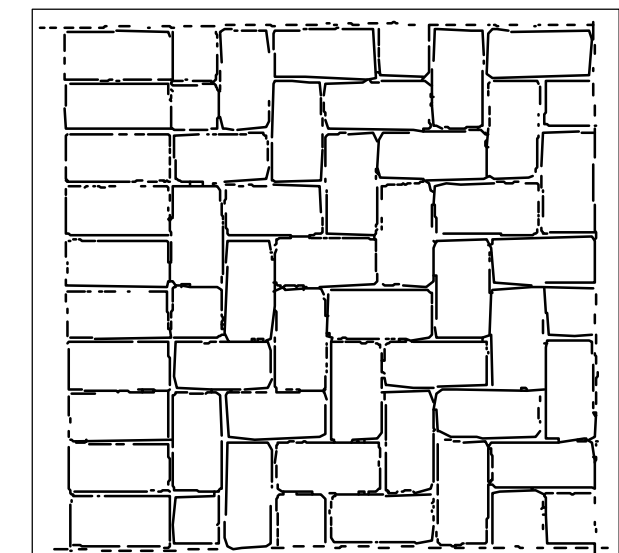
N.B.:
- TUTTE LE MISURE SI INTENDONO AL FINITO
- TUTTE LE MISURE SONO DA VERIFICARE IN CANTIERE A CURA DELLA DITTA ESECUTRICE

LEGENDA

-  MURATURA IN MATTONI FORATI 8cm
-  TAMPONATURA IN C.G.S REI120 E RELATIVE SIGILLATURE
-  CONSOLIDAMENTO SOLAIO E NUOVA PAVIMENTAZIONE IN COTTO CON MATERIALE DI RECUPERO E DI REINTEGRO
-  RIPARAZIONE E/O SOSTITUZIONE PEDATE SCALA A CHIOCCIOLA
-  - SBRUFFATURA ED ARRICCIO DI CALCE SULLE PARETI PERIMETRALI
- COLLETTA DI CALCE ED PITTURA CON LATTE DI CALCIO E COLORANTI MINERALI SINO AD H. CONTROSOFFITTO
-  PIASTRELLE GRES PORCELLANATO SINO AD H. 150 CM
-  AIUOLE VERDI CON ESSENZE ARBOREE AUTOCTONE CON CORDOLO IN LATERIZIO PIENO E RELATIVA FONDAZIONE
-  PAVIMENTAZIONE IN CIOTTOLI DI FIUME SU LETTO DI SABBIA E CEMENTO PENDENZA 2% SU SOLETTA IN CLS ARMATA CON RETE ELETTROSALDATA Ø8 10X10
-  PAVIMENTAZIONE PER ESTERNI IN CALCESTRUZZO SPAZZOLATO SU SOLETTA IN CLS ARMATA CON RETE ELETTROSALDATA Ø8 10X10
-  NUOVI SCALINI IN MURATURA CON FINITURA IN COTTO
-  CORDOLO IN TRAVERTINO
-  RESTAURO CAMINO
-  DOPPIA PARETE IN LATERIZIO FORATO CON INTERPOSTA LANA DI ROCCIA sp.8 cm REI 120 H. SINO A SOFFITTO
- CUCI E SCUCI
- PROTEZIONE DELLA VOLTA ESEGUITA CON PUNTELLI METALLICI, TAVOLA IN LEGNO, PANNELLO OSB E POLIURETANO ESPANSO ELASTICO



Pavimento esistente da recuperare e reintegrare con tessitura a spina in quadro con fascia esterna a due teste



PARTICOLARE PROTEZIONE VOLTE