

Studio di geologia
 Dr. Geol. Simone SFORNA
 Albo O.R.G.U. n. 112
 Via Bastia, 2 - 06080 Brufa di Torgiano (PG)
 Cell. 347/3362235
 E-mail: simone@sforna.it; sforna@tin.it

C.F. SFR SMN 64M05 L216A - P. IVA 01859390542

COMUNE DI TORGIANO

VARIANTE AL PRG - PARTE STRUTTURALE

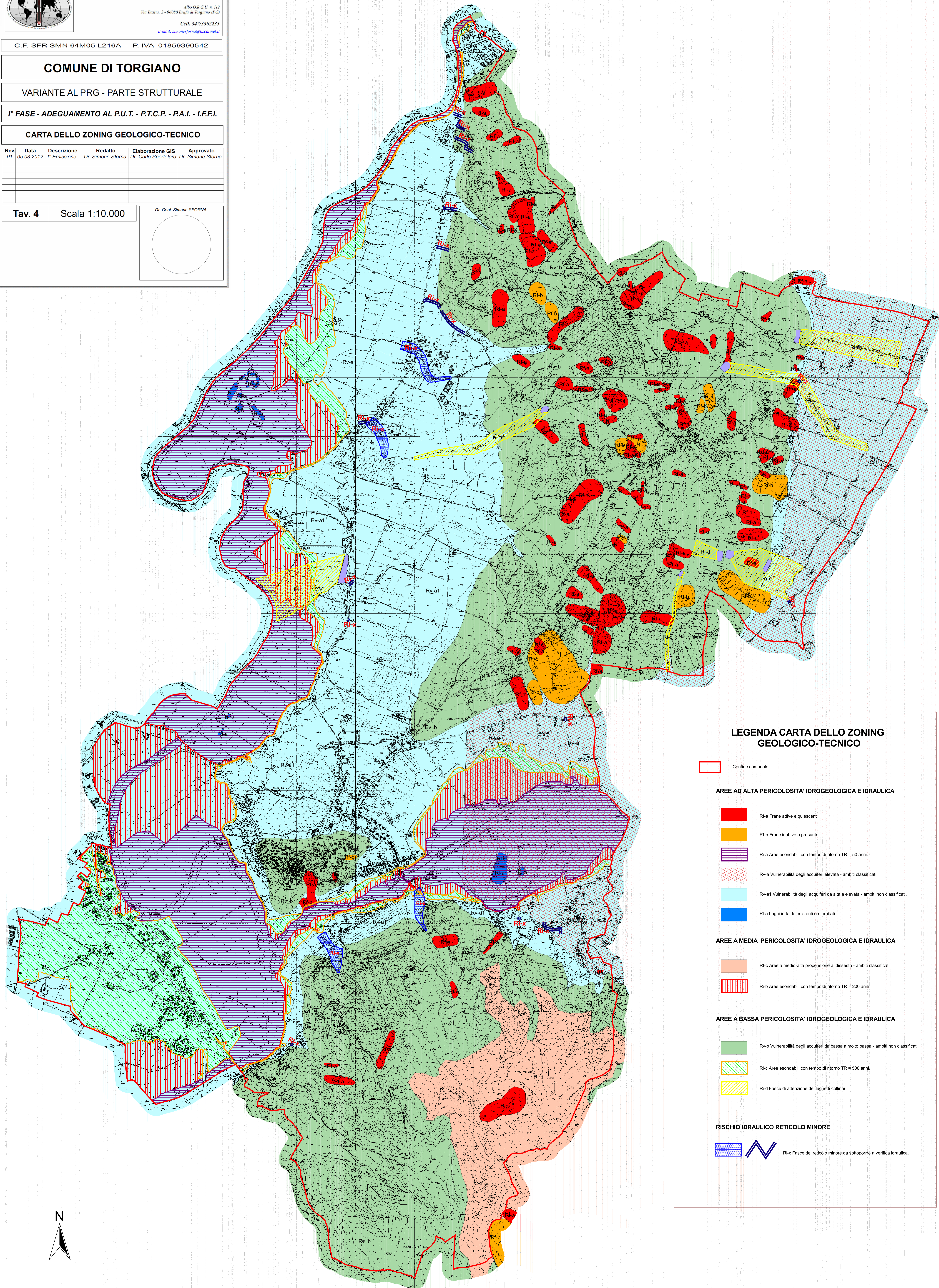
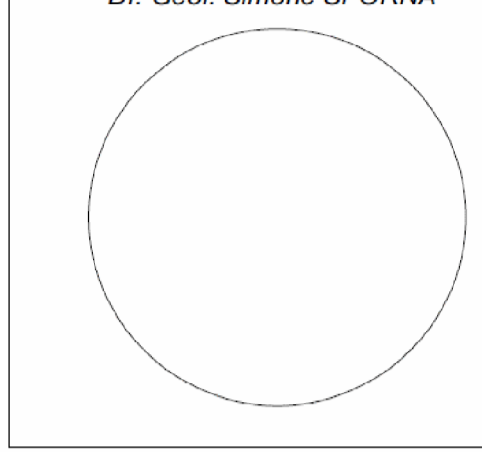
I° FASE - ADEGUAMENTO AL P.U.T. - P.T.C.P. - P.A.I. - I.F.F.I.

CARTA DELLO ZONING GEOLOGICO-TECNICO

Rev.	Data	Descrizione	Redatto	Elaborazione GIS	Approvato
01	05.03.2012	1° Emissione	Dr. Simone Sforna	Dr. Carlo Sportolano	Dr. Simone Sforna

Tav. 4 Scala 1:10.000

Dr. Geol. Simone SFORNA



LEGENDA CARTA DELLO ZONING GEOLOGICO-TECNICO

- Confine comunale

- AREE AD ALTA PERICOLOSITA' IDROGEOLOGICA E IDRAULICA**
- Rf-a Frane attive e quiescenti
- Rf-b Frane inattive o presunte
- Rf-a Aree esondabili con tempo di ritorno TR = 50 anni.
- Rv-a Vulnerabilità degli acquiferi elevata - ambiti classificati.
- Rv-a1 Vulnerabilità degli acquiferi da alta a elevata - ambiti non classificati.
- Rf-a Laghi in falda esistenti o ritombati.

- AREE A MEDIA PERICOLOSITA' IDROGEOLOGICA E IDRAULICA**
- Rf-c Aree a medio-alta propensione al dissesto - ambiti classificati.
- Rf-b Aree esondabili con tempo di ritorno TR = 200 anni.

- AREE A BASSA PERICOLOSITA' IDROGEOLOGICA E IDRAULICA**
- Rv-b Vulnerabilità degli acquiferi da bassa a molto bassa - ambiti non classificati.
- Rf-c Aree esondabili con tempo di ritorno TR = 500 anni.
- Rf-d Fasce di attenzione dei laghetti collinari.

- RISCHIO IDRAULICO RETICOLO MINORE**
- Rf-x Fasce del reticolo minore da sottoporre a verifica idraulica.

