

## NP. st\_1.2

Provincia di appartenenza:

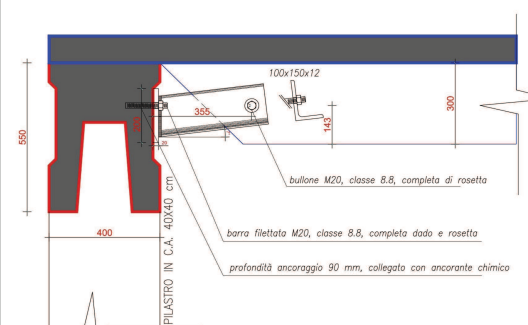
PG

Periodo di riferimento:

GEN '15

descrizione: collegamento **coppone di copertura**

Intervento locale di collegamento copponi-trave. L'intervento prevede l'installazione di elementi in acciaio strutturale, costituito da una piastra di appoggio di spessore 20 mm, S235, dim 400x200, in appoggio verticalmente alle travi, collegamento mediante n. 2 collegamenti eseguiti previo perfori e barra filettata M20 per una profondità di 90 mm e collegamento con ancorante chimico strutturale. La piastra è completata da n. 2 angolari 100x150x12 saldati alla piastra e complete di fori di serraggio alla costola del coppone. L'intervento è completo dei fori alla trave e al foro di passaggio alla costola del coppone. Acciaio trattato con antiruggine e colore a scelta della DL. Il tutto completo delle opere necessarie per la corretta installazione dei dispositivi come da elaborati progettuali e da indicazioni della DL in fase di esecuzione. Prezzo di applicazione cadauno.



Gruppo	Descrizione	U.M.	Quantità	Prezzo U.	Importo	% Inc.
<b>A</b>	<b>MANO D'OPERA</b>					
	<b>INSTALLAZIONE ARMATURA</b>					
	Operaio Specializzato	ora	1,200	25,99	31,19	
	Operaio Comune	ora	1,200	21,79	26,15	
	<b>TOTALE PARZIALE MANO D'OPERA</b>				<b>57,34</b>	<b>37,18%</b>
<b>B</b>	<b>MATERIALI</b>					
	trave angolare 100x150x12	kg	15,82	1	15,82	
	barra filettata M20	ml	0,50	30	15,00	
	bullona e rosetta	a corpo	1,00	10	10,00	
	piastra 400x200x20 mm	a corpo	1,00	20	20,00	
	trattamento verniciatura	a corpo	1,00	15	15,00	
	ancorante chimico	a corpo	1,00	15	15,00	
	<b>TOTALE PARZIALE MATERIALI A CAD</b>				<b>90,82</b>	<b>58,89%</b>
<b>C</b>	<b>MEZZI D'OPERA</b>					
	trapano percussore e punte	%	148,156	4,100	6,074	
	<b>TOTALE PARZIALE MEZZI D'OPERA</b>				<b>6,074</b>	<b>3,94%</b>

**TOTALE GENERALE****154,230**

Spese generali

15,00%

su

154,230

23,135

Utile dell'Impresa

10,00%

su

177,365

17,736

**PREZZO DI APPLICAZIONE LORDO****euro/cad****195,10**

Il presente Nuovo Prezzo è stato determinato secondo le modalità previste dall'art. 136 del D.P.R. 554/99

Torgiano, lì