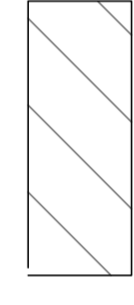


PIANTA PIANO TERRA

CAPANNONE ESISTENTE



STUDIO DI INGEGNERIA dell. ing. **GIOVANNI PAPARELLI**

06103 - BASTIA UMBRA - piazza Concor. 18 - tel. 075/8011830

PROGETTO **AMPLIAMENTO MAGAZZINO PER PRODOTTI SIDERURGICI**

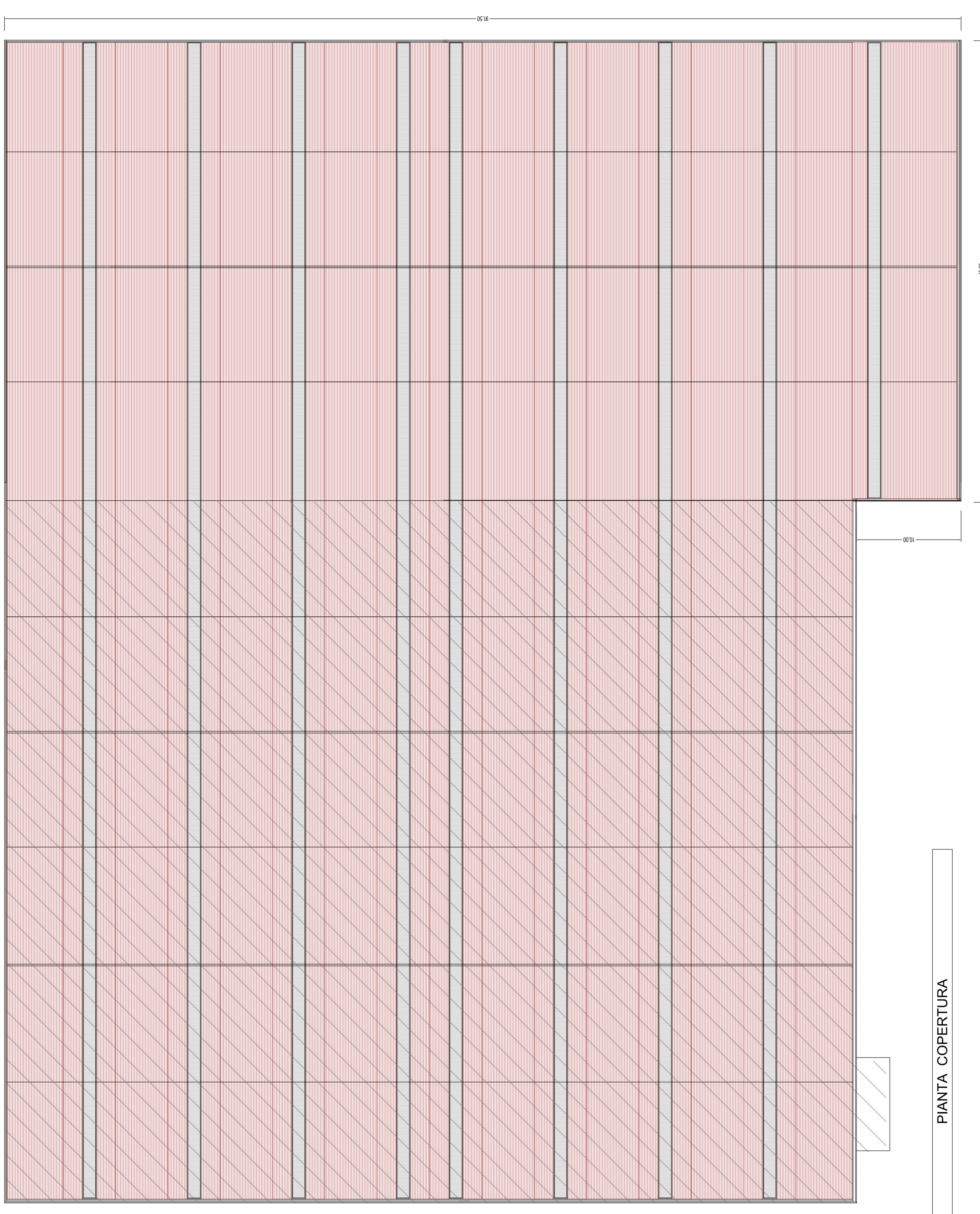
TAVOLA

2

PIANTE

SCALA : 1:200
 DATA : NOVEMBRE 2016
 URBIN. TORGIANO ZONA INDUSTRIALE DI IMPALDUOLO

PROFESSIONISTA : WILSIDER s.p.a.



PIANTA COPERTURA

CAPANNONE ESISTENTE

