

Comune di Torgiano

PROGETTO PER LA TRASFORMAZIONE ED ADEGUAMENTO FUNZIONALE DEL PIANO SECONDO DEL PALAZZO GRAZIANI BAGLIONI PER REALIZZARE SPAZI CONGRESSUALI MULTIMEDIALI ED ESPOSITIVI
CORSO VITTORIO EMANUELE II, TORGIANO - PG

Proietta: **FONDAZIONE VITTORIA BAGLIONI**
CORSO VITTORIO EMANUELE II, 33 06089 TORGIANO - PG

Comitente: **COMUNE DI TORGIANO**
CORSO VITTORIO EMANUELE II, 25 06089 TORGIANO - PG

Il presidente: **Prof. Giuseppe Paolucci**

Responsabile del progetto: **CLAUDIO RICOTTINI - ARCHITETTO**

Gruppo di progettazione:
LUCIANO BEDDINI - ARCHITETTO
CLAUDIO RICOTTINI - ARCHITETTO
PIERLUIGI SARACCHINI - GEOMETRA

Progettista strutturale:
RICCARDO VETURINI - INGEGNERE

Progettista impianti:
LUIGI ANTONINI - INGEGNERE

OPERE EDILI

Elaborato: **SCALA ANTINCENDIO** | Elaborato: **OE05**

Commissio: 13011 Fase: DEF. File: 001-13011.DWG | del: 26 | data: LUG.2013 | Scale: VARIE

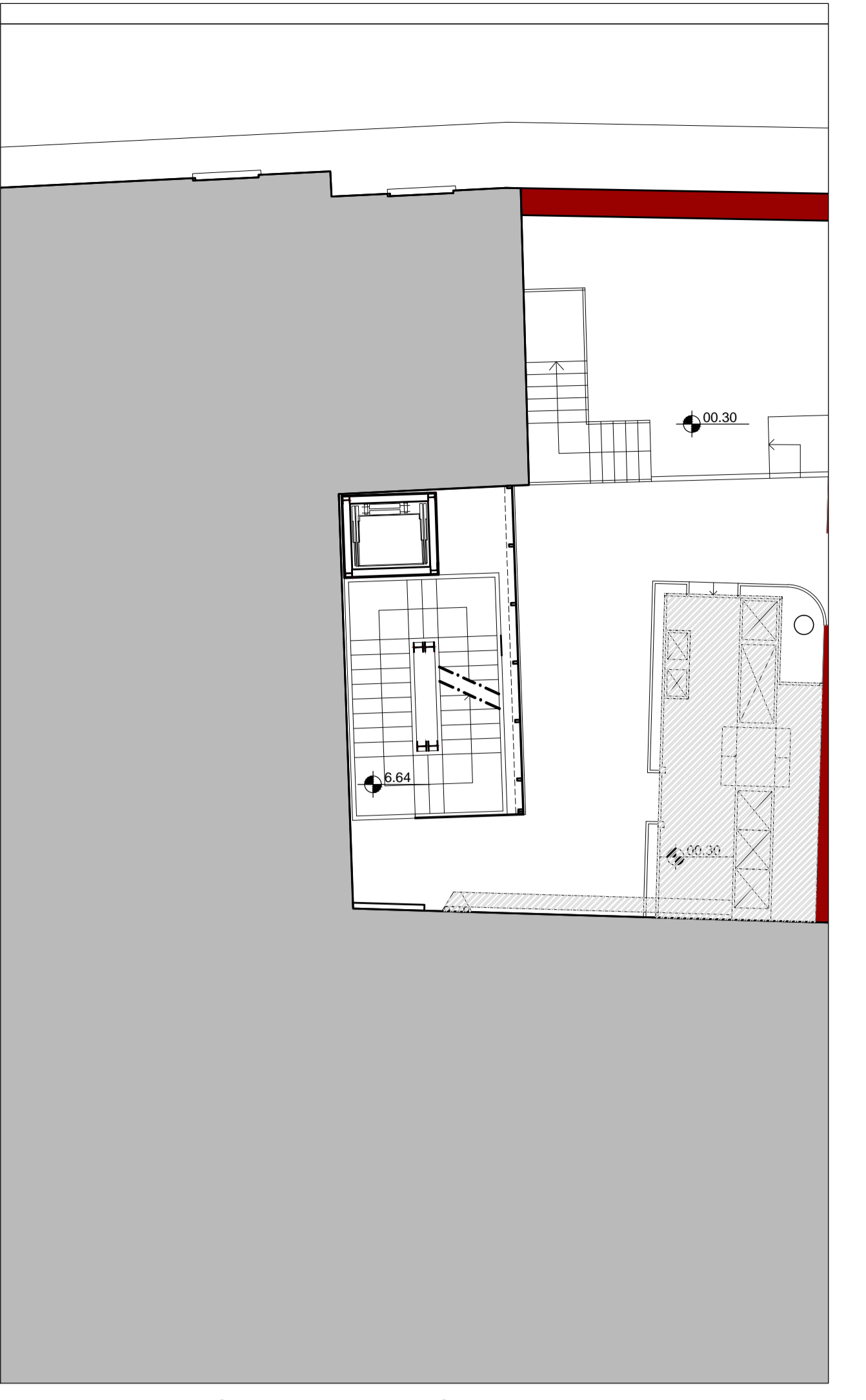
Rev: 01 03 | 02 04 | 05 06

ARAUT
Progettazione e Servizi in Architettura, Ingegneria, Urbanistica
06034 Faldino, L.go Marcheselli 30 - Tel. 0742-392388 - Fax 0742-392359 - e-mail: posta@araut.it

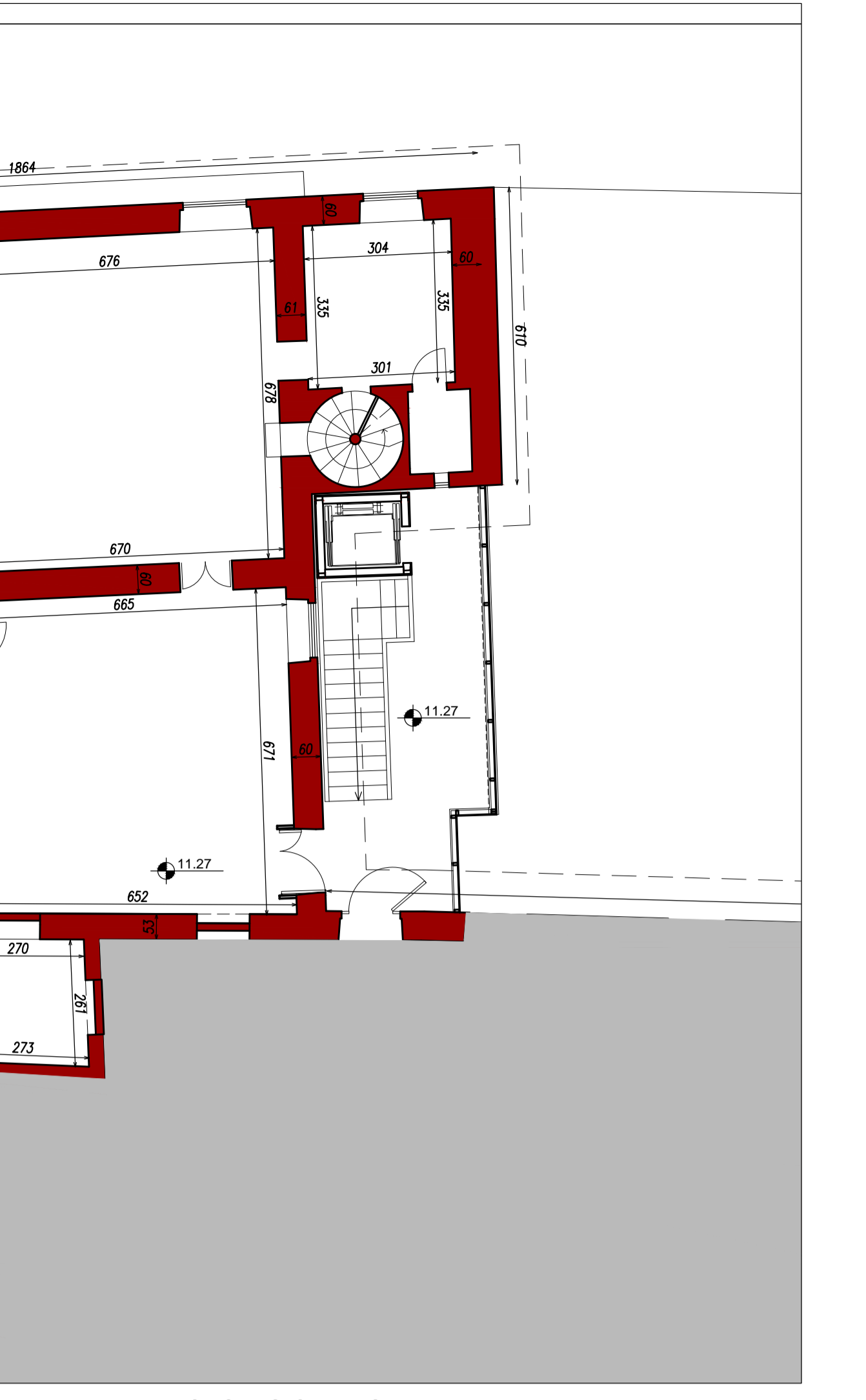
LA DIFFUSIONE E RIPRODUZIONE, ANCHE PARZIALE DI QUESTA TAVOLA È VIETATA A TERMINI DI LEGGE



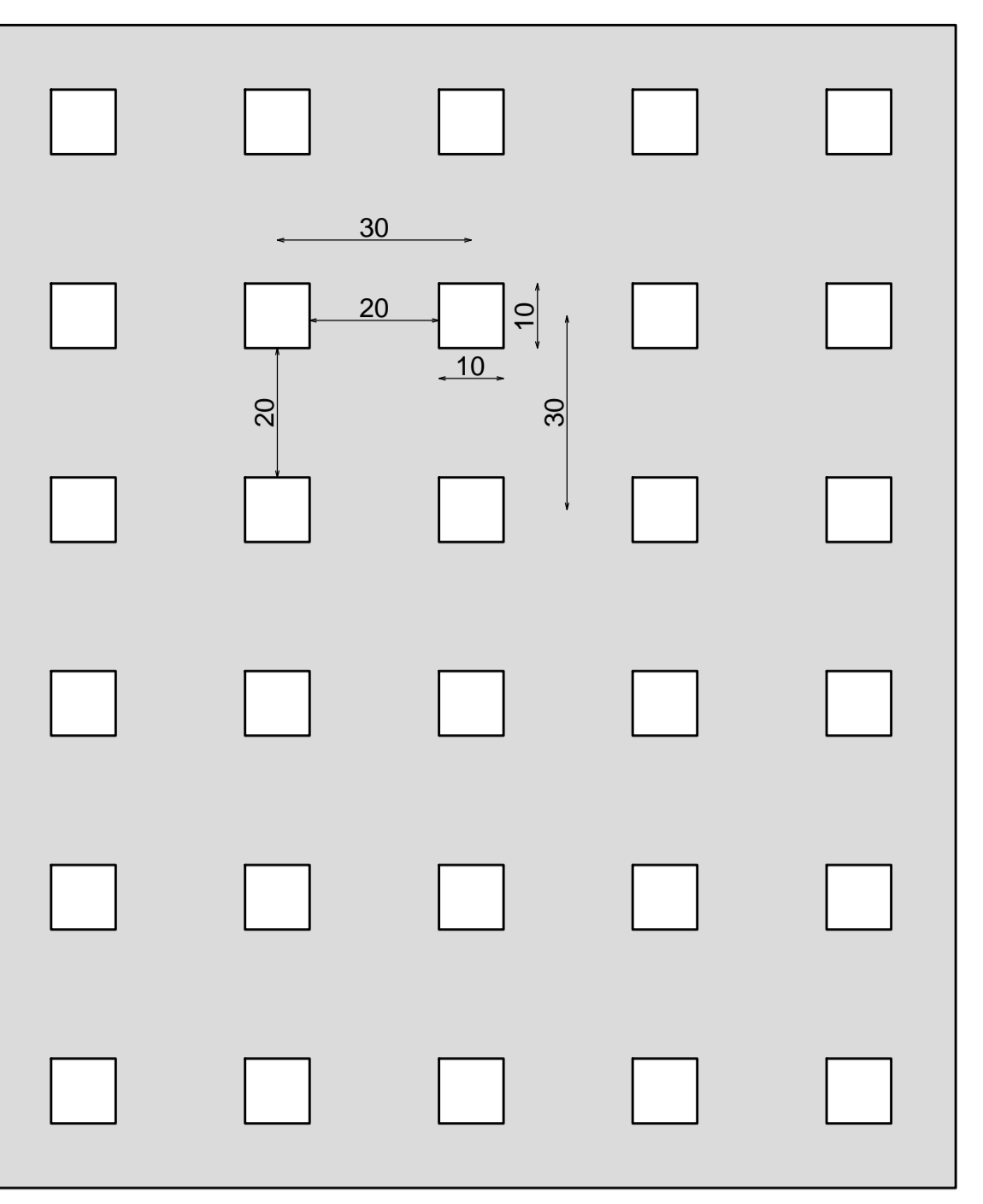
PIANTA PIANO TERRA



PIANTA PIANO INTERMEDIO

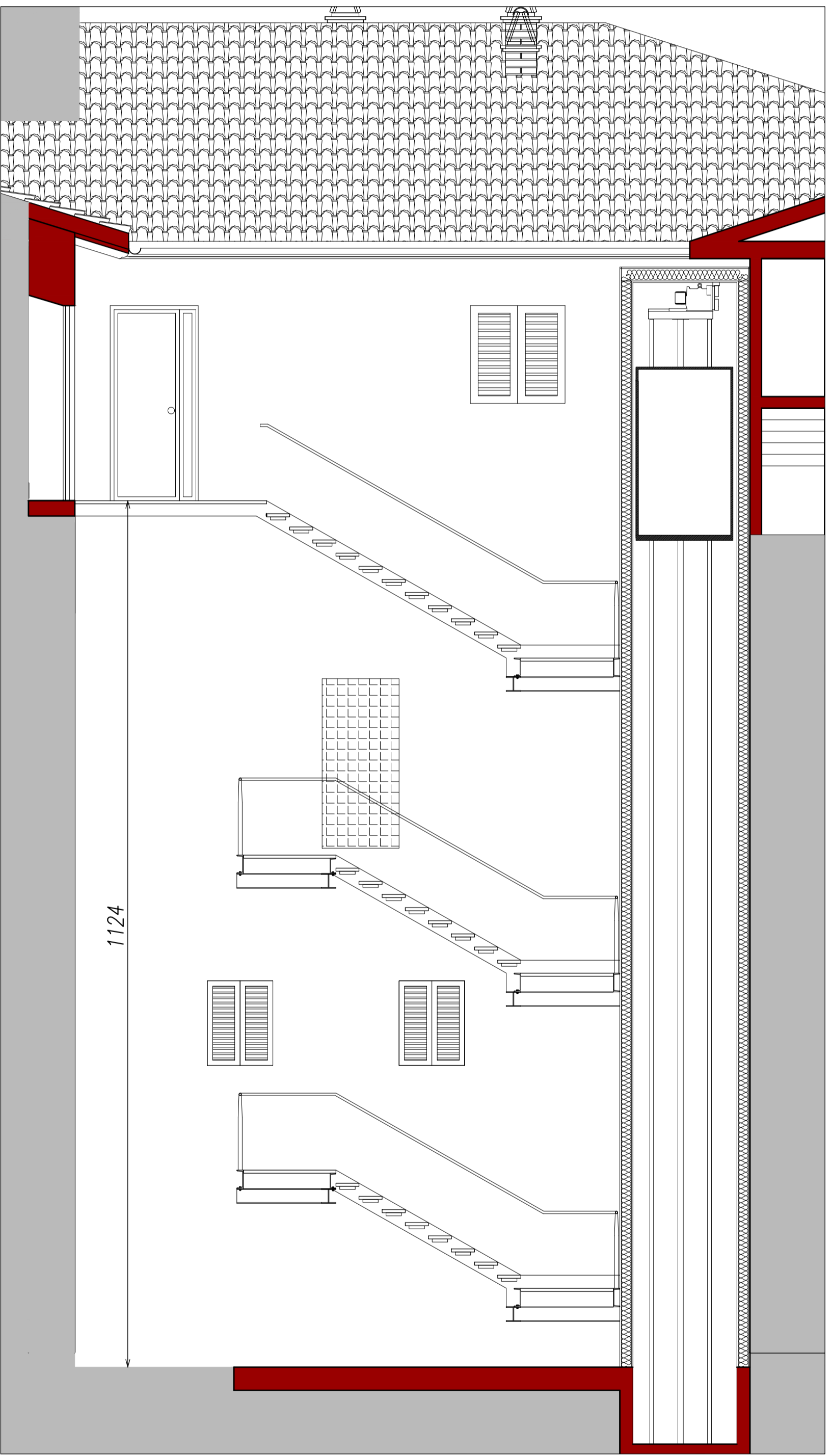


PIANTA PIANO SECONDO

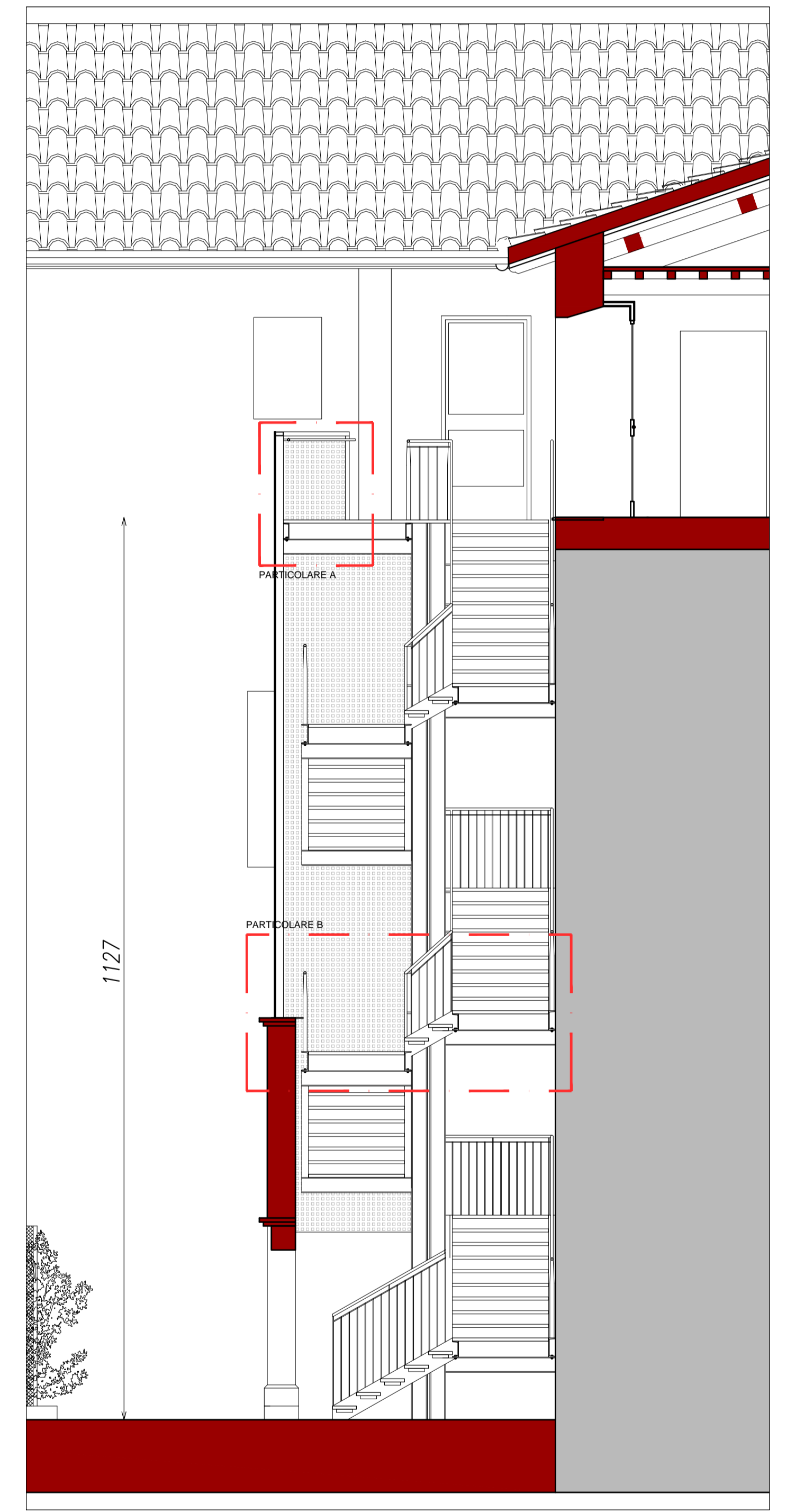


pannelli di alluminio forati con pellicola su un lato
tipologia foro quadro in linea sp.2 mm,
pannelli 1500x3000 mm in verticale posti su sottostruttura metallica

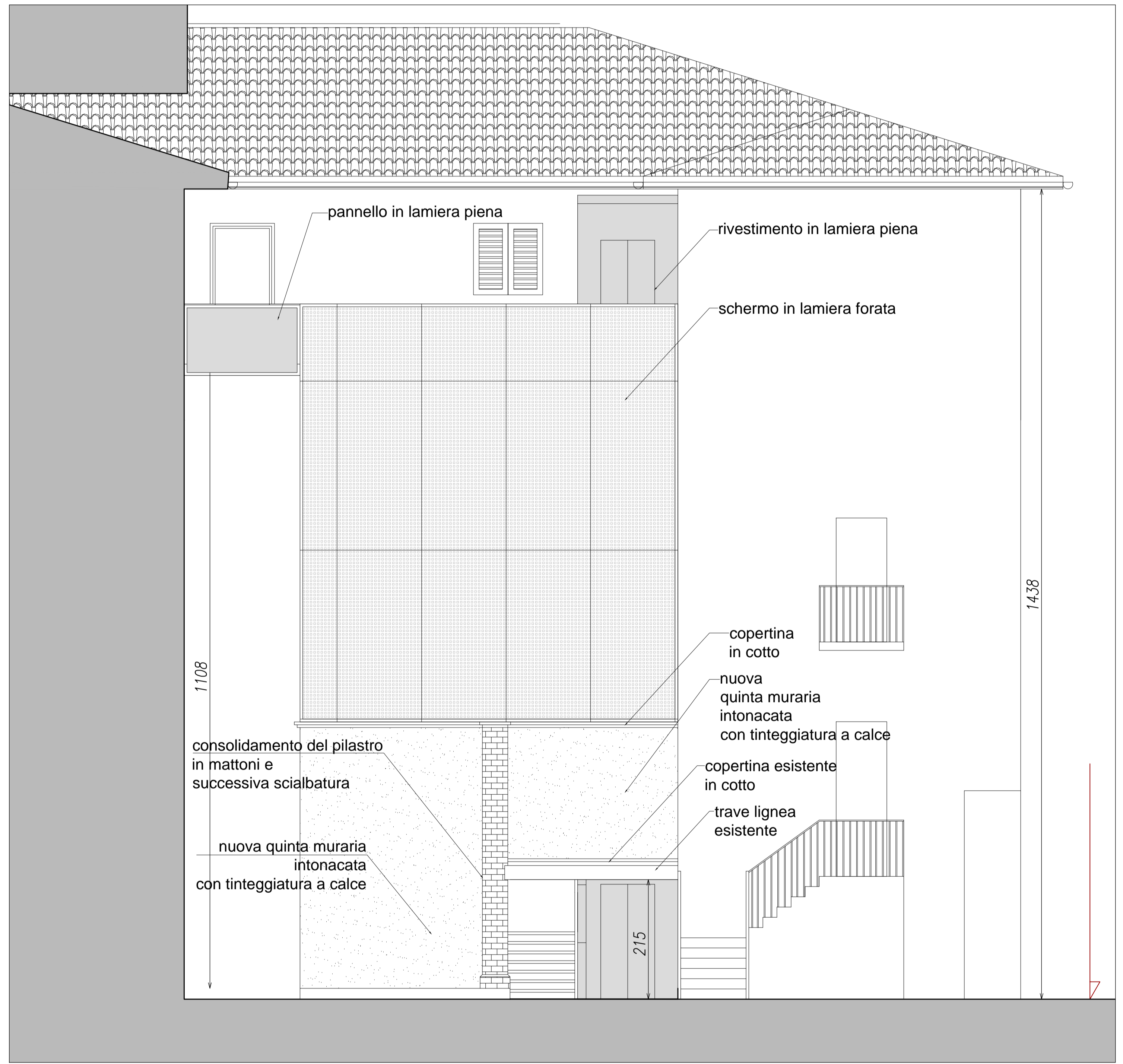
N.B.:
- TUTTE LE MISURE SI INTENDONO AL FINITO
- TUTTE LE MISURE SONO DA VERIFICARE IN CANTIERE A CURA DELLA DITTA ESECUTRICE



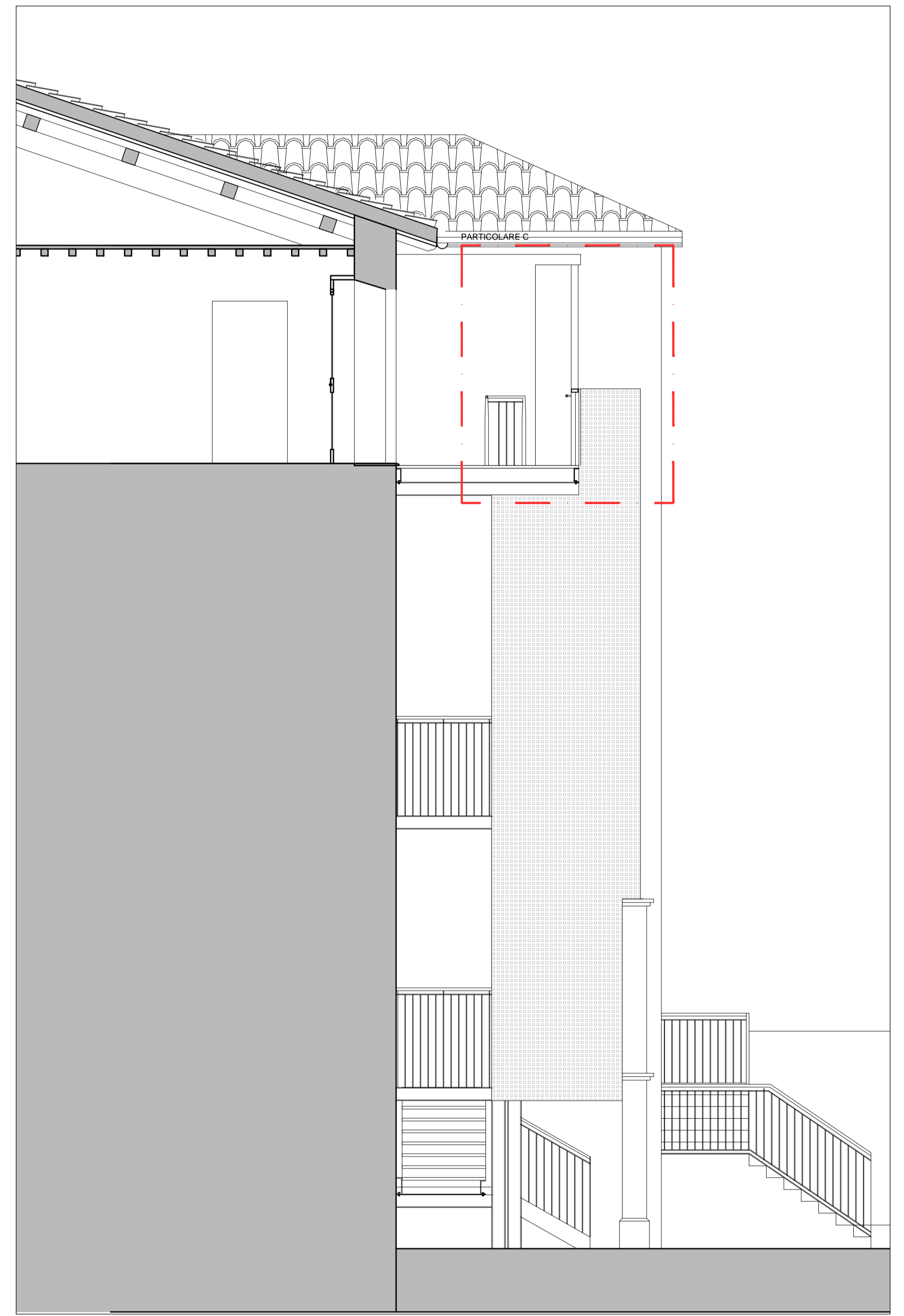
SEZIONE B-B



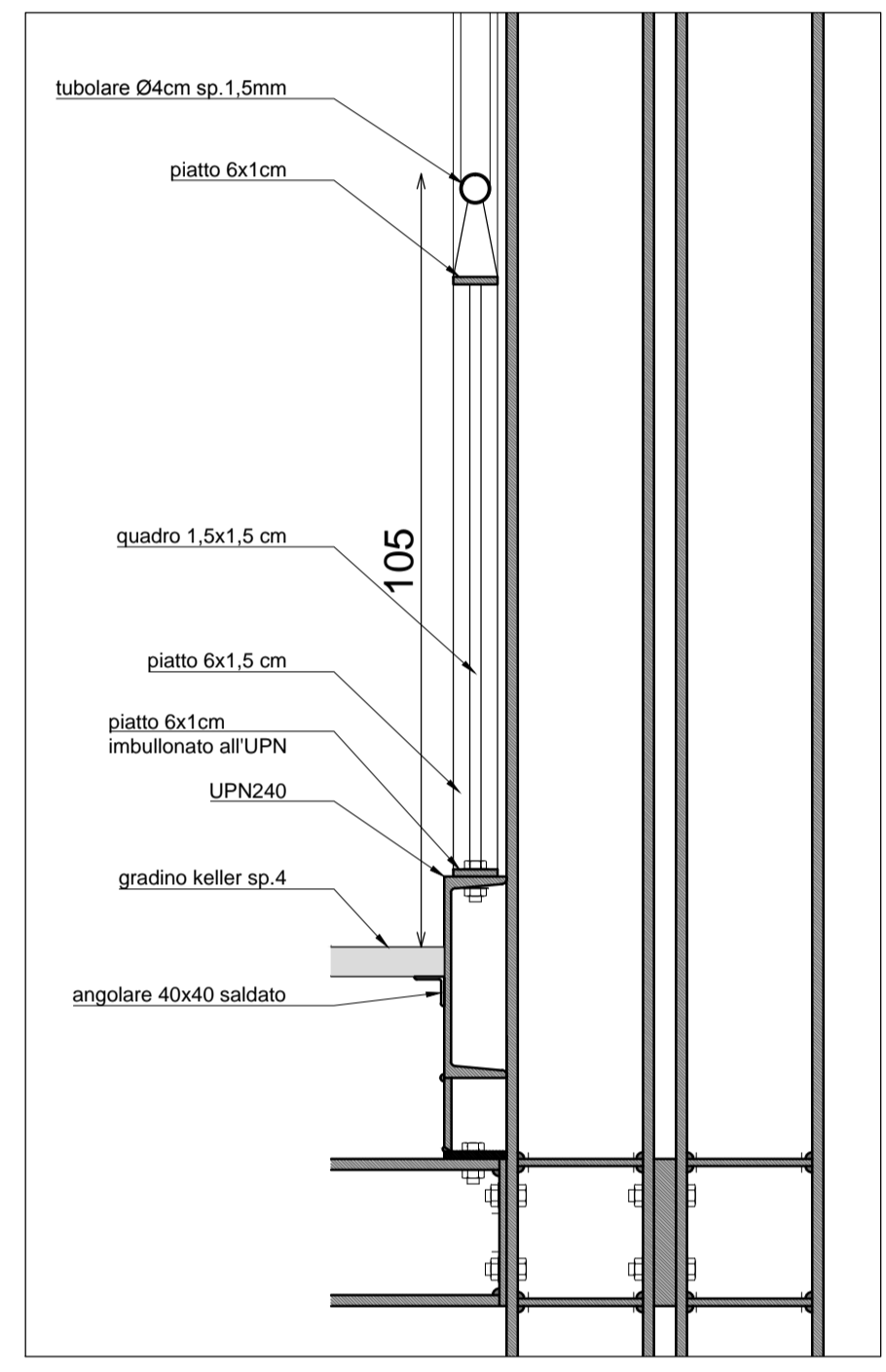
SEZIONE C-C



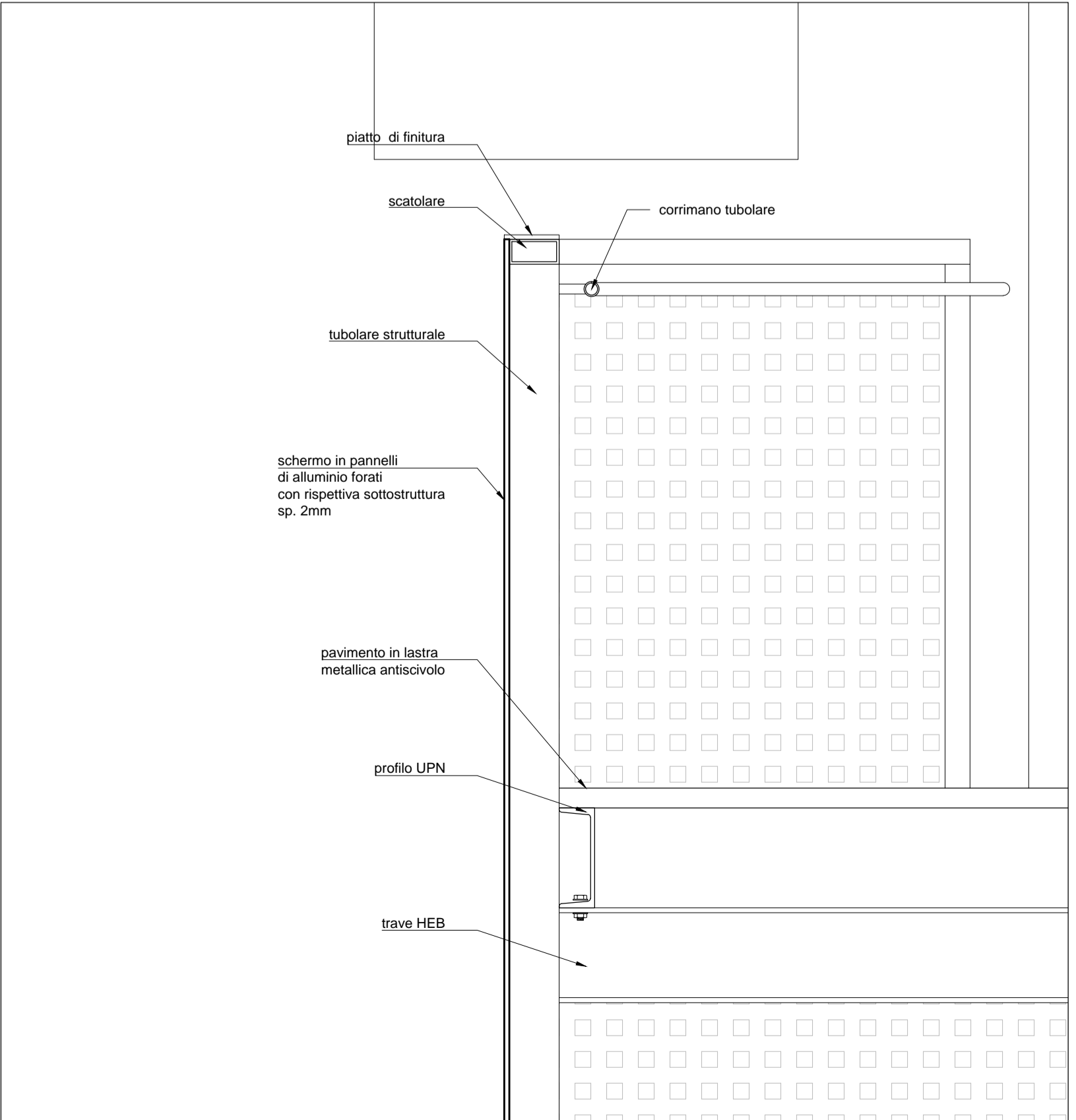
PROSPETTO FRONTE



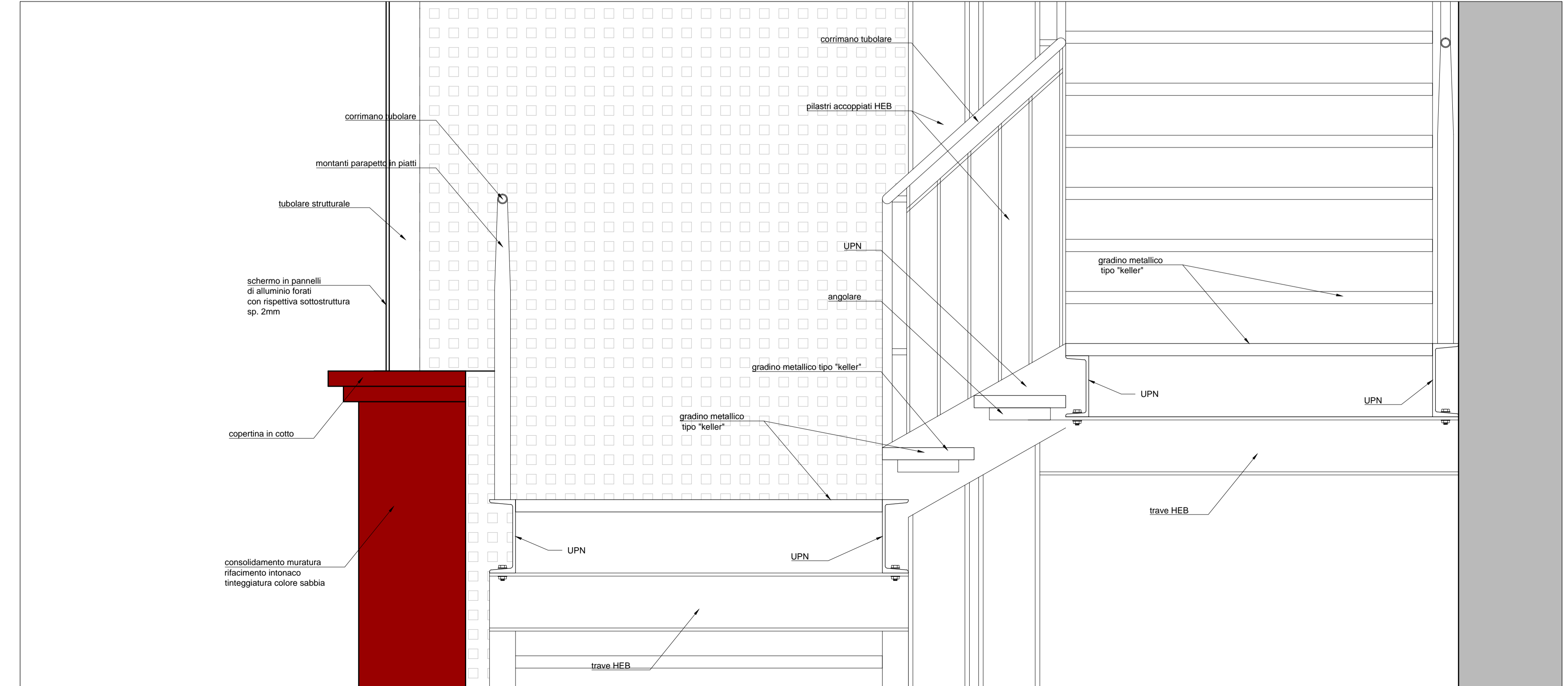
PROSPETTO LATERALE



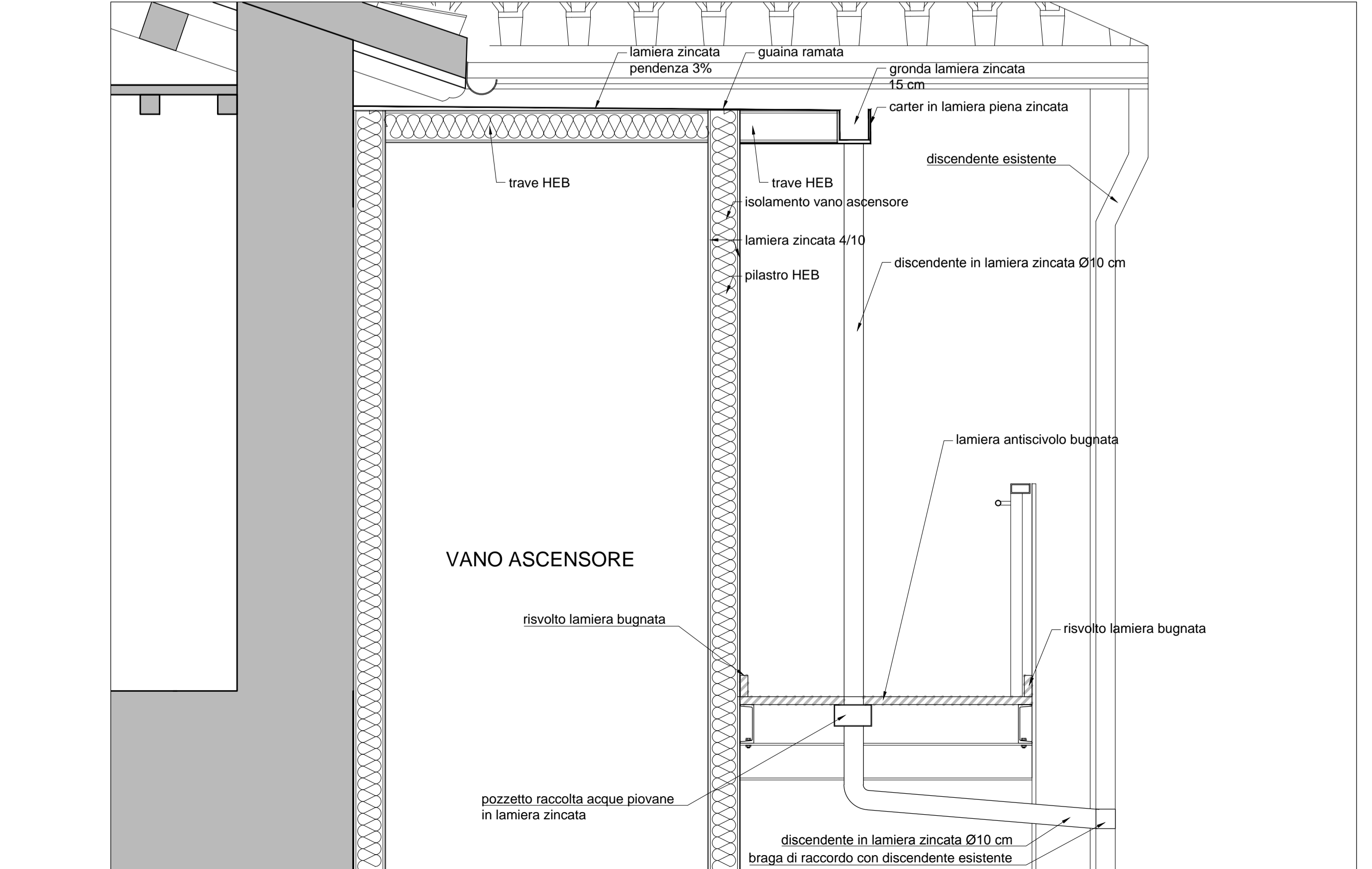
PARTICOLARE SEZIONE RINGHIERA



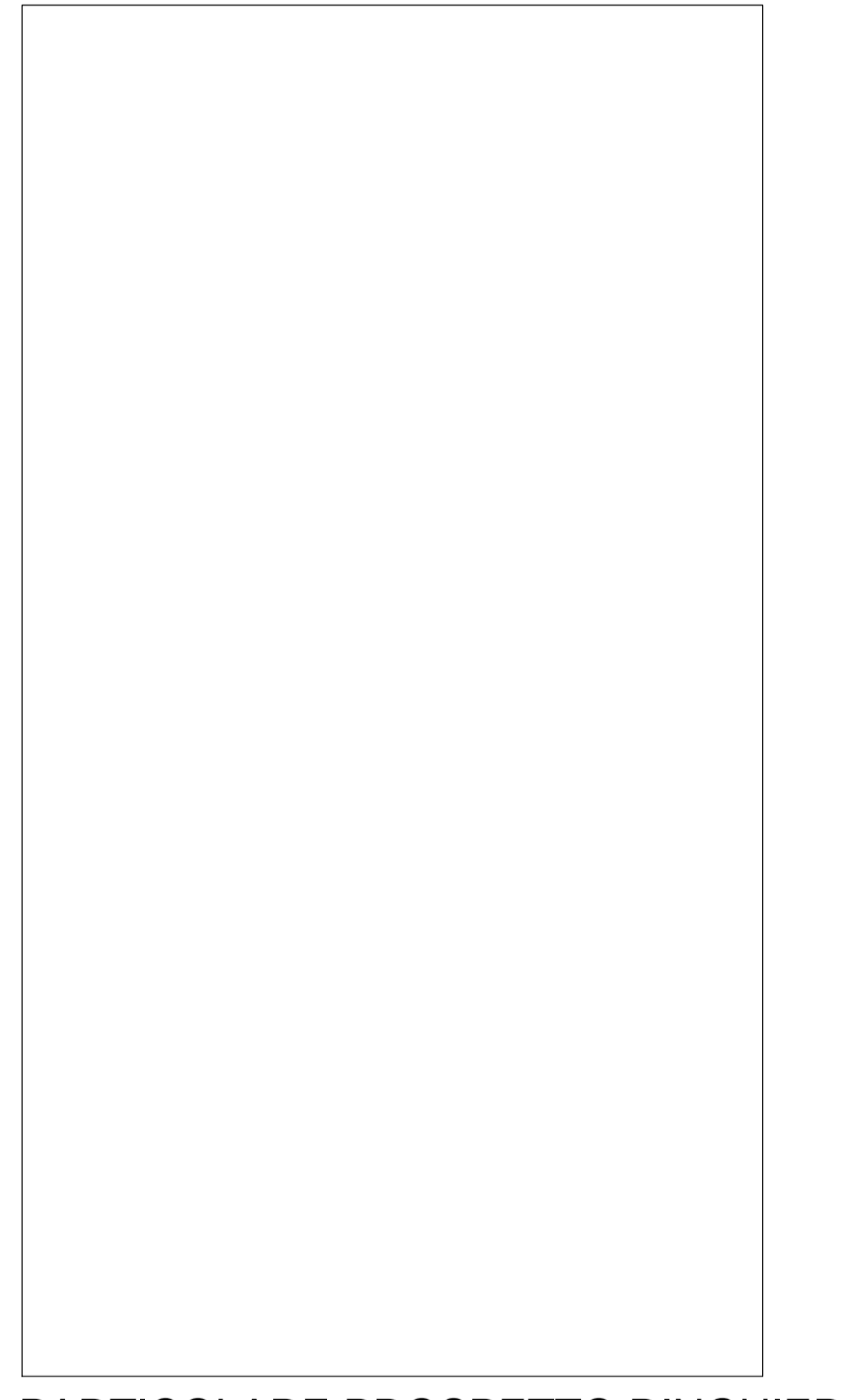
PARTICOLARE A



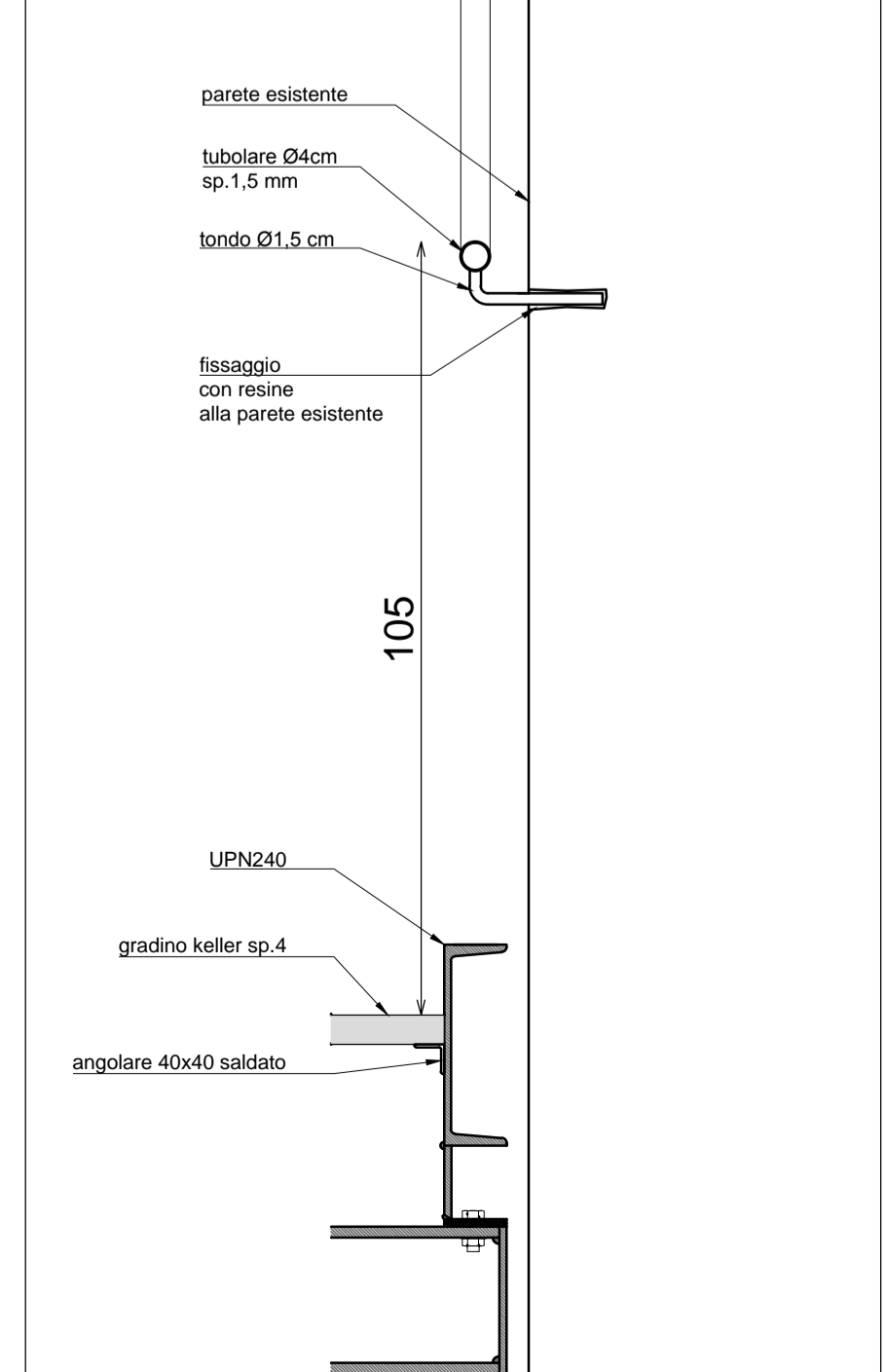
PARTICOLARE B



PARTICOLARE C



PARTICOLARE PROSPETTO RINGHIERA



CORRIMANO A MURO