

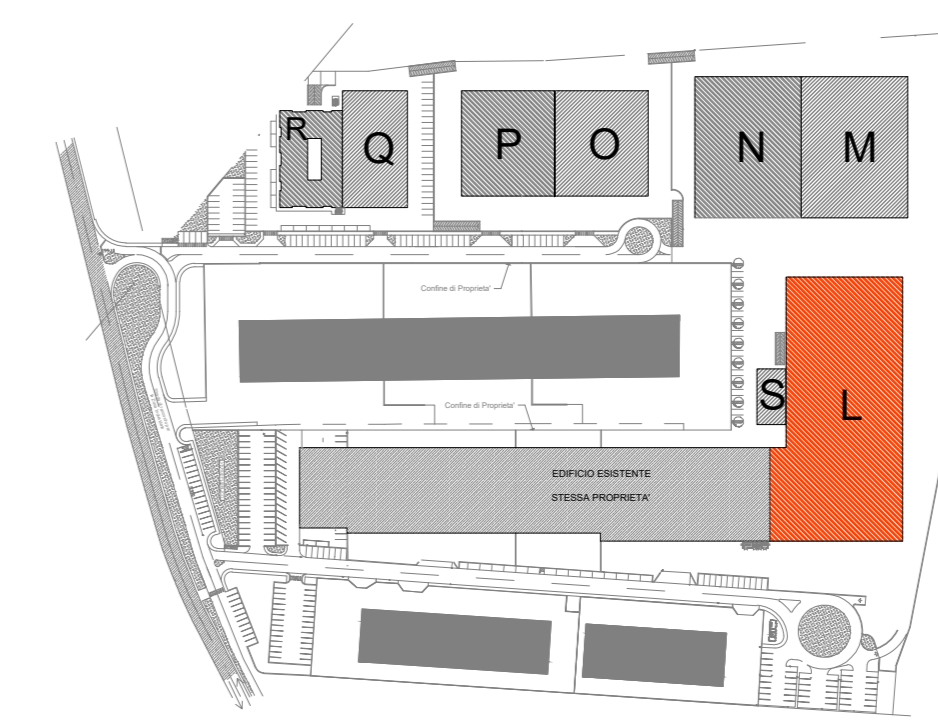
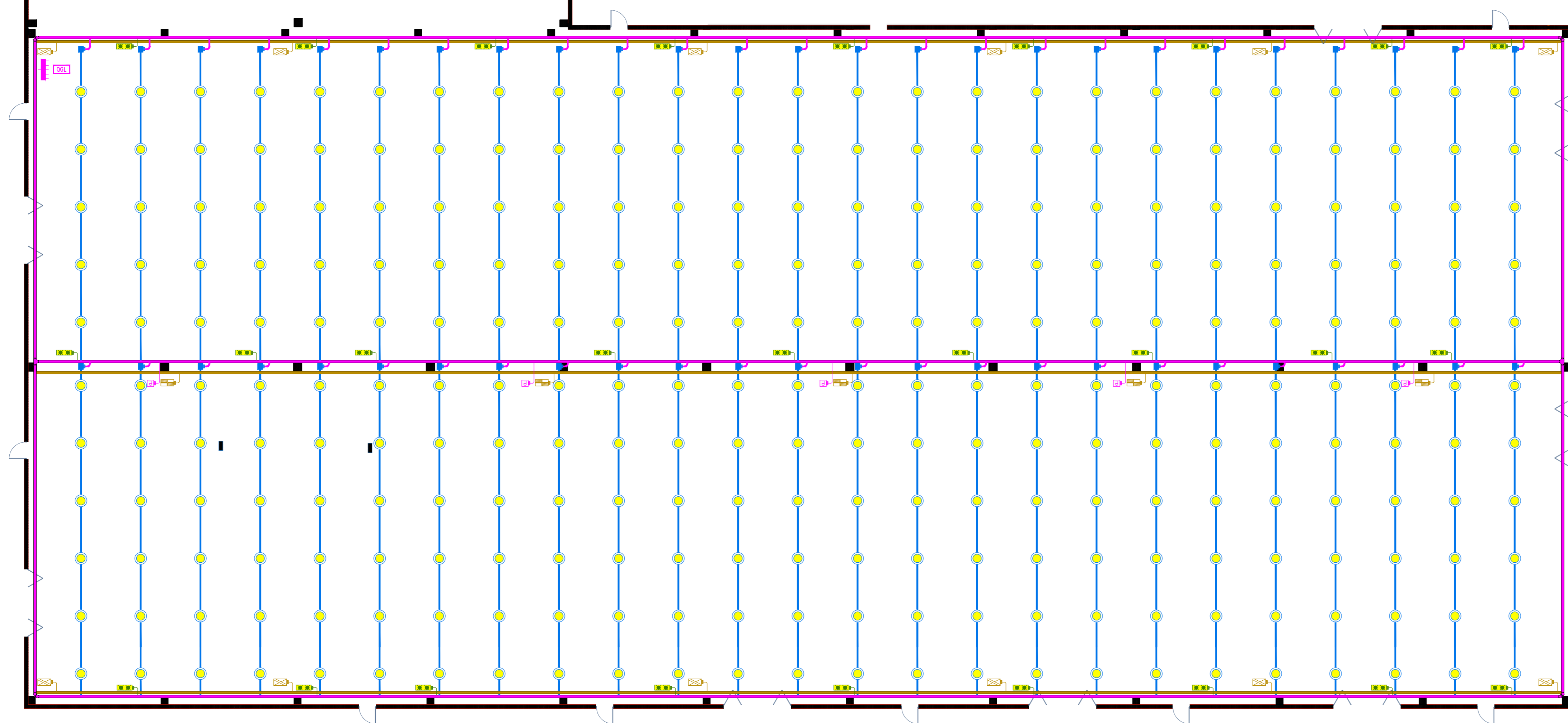


Gruppo prese interbloccate
3 x 32 + T e 3 x 63 + T



Gruppo prese interbloccate
da 2x16A + T

LEGENDA			
	Plafoniera rotonda		Gruppo prese CEE (vedi particolare)
	Trasmissione dati		Plafoniera autonoma per illuminazione delle vie d'esodo esecuzione SA con pittogramma distanza di visibilità 30 m.
	Blindo luce		Plafoniera autonoma a parete LED per illuminazione d'emergenza SE
	Interruttore		Quadro generale
	Pulsante di comando		
	Sensore di presenza e luminosità da incasso		
	Passerella in acciaio con separatore 200x54 posta sopra il controsoffitto		
	Gruppo prese CEE (vedi particolare)		



COMMITTENTE
O.M.G. Officine Meccaniche Galletti
Etruria Leasing s.p.a

DESCRIZIONE
**REALIZZAZIONE CENTRO ARTIGIANALE -
INDUSTRIALE IN LOC. FERRIERA - TORGIANO (PG)**

TAVOLA
IE-"L"
OGGETTO
**PROGETTO DEFINITIVO IMPIANTI ELETTRICI
PLANIMETRIA IMPIANTO ELETTRICO
EDIFICIO "L"**

ELABORATO DA	DATA	IL DIRETTORE TECNICO	TMBRO
N. COMMESSA	1418	Per. Ind. Guglielmo Zepparelli	
RFI. FILE	1418P3	SCALA	1:200
REVISIONE	DATA	DESCRIZIONE	

STUDIO GZ TECNICO
Studio Tecnico GZ - Per. Ind. GUGLIELMO ZEPPARELLI
Progettazione Direzione Lavori Verifiche e Collaudi di Impianti e Infrastrutture Elettriche ed Elettroniche
Via Ruggero Grieco, 10 - 06135 Ponte San Giovanni (PERUGIA)
Tel: 075.393677 Fax: 075.393677 e-mail: staff@studiogz.191.it

Lo STUDIO TECNICO GZ si riserva la proprietà di questo disegno con la proibizione di riprodurlo o trasferirlo a terzi senza autorizzazione scritta. This document is property of STUDIO TECNICO GZ. Reproduction and divulgation forbidden without written permission.